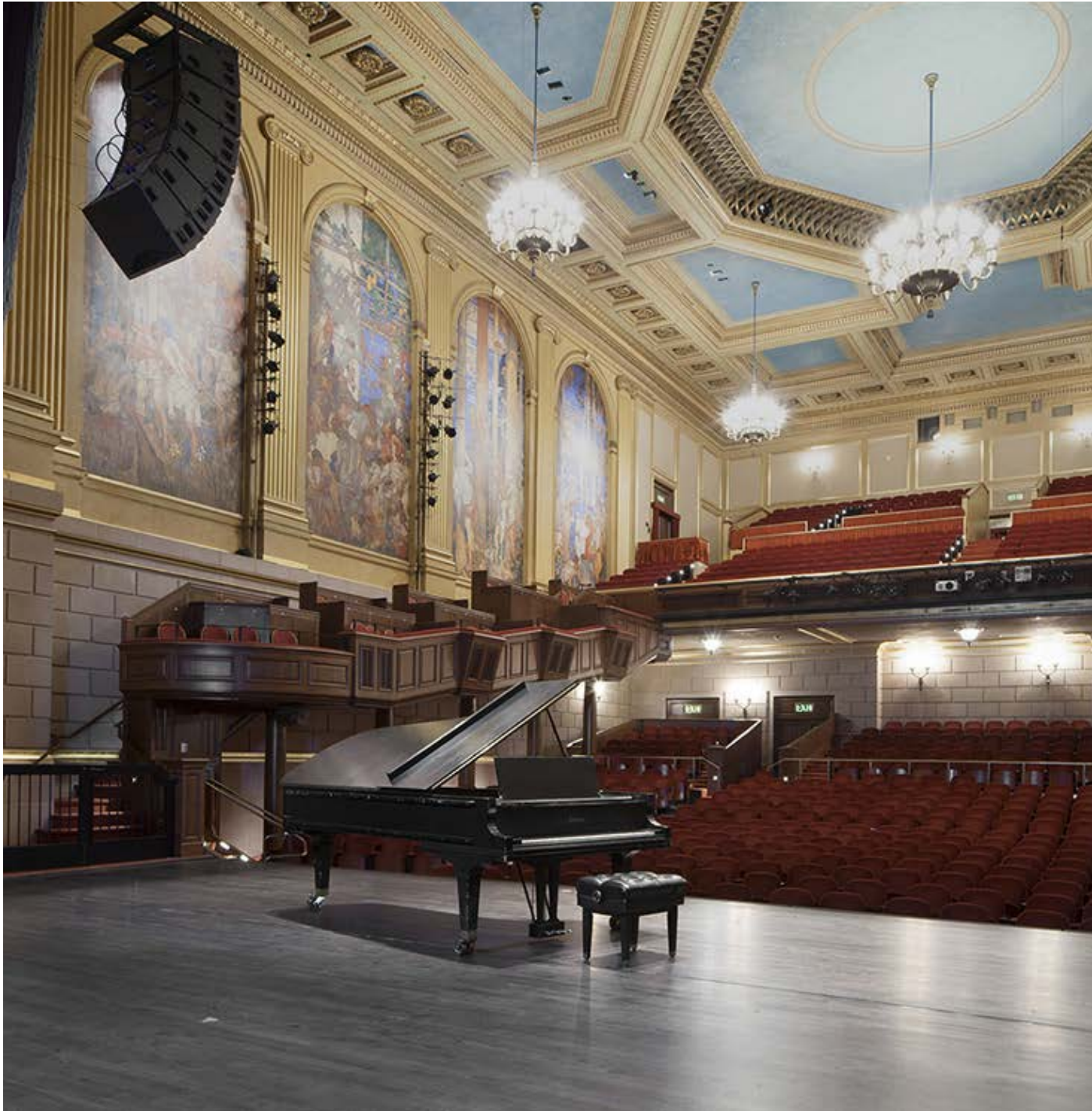




Herbst 劇院

San Francisco
War Memorial
& Performing
Arts Center



目錄

- 3 介紹
- 4 人數限制與樓層圖
- 5 座位圖
- 6 租用收費
- 7 費用和開銷
- 8 技術規格
- 9 設備
- 10 預約指示
- 11 食品與飲料
- 12 錄影與攝影
- 13 常見問題集
- 15 規定與法規
- 17 路線和停車
- 18 聯絡資訊

關於 SFWMPAC

舊金山戰爭紀念館與表演中心 (SFWMPAC) 是舊金山與郡擁有及營運的地標文化機構，同時也是灣區許多最具活力之表演藝術家的聚集地。

Herbst 劇院是舊金山表演藝術的基石，每年有超過 200 齣戲碼在此演出。自 1945 年簽署《聯合國憲章》並獲認證為歷史遺址之後，Herbst 劇院目前已經是灣區一流文化組織 (San Francisco Performances、Philharmonia Baroque

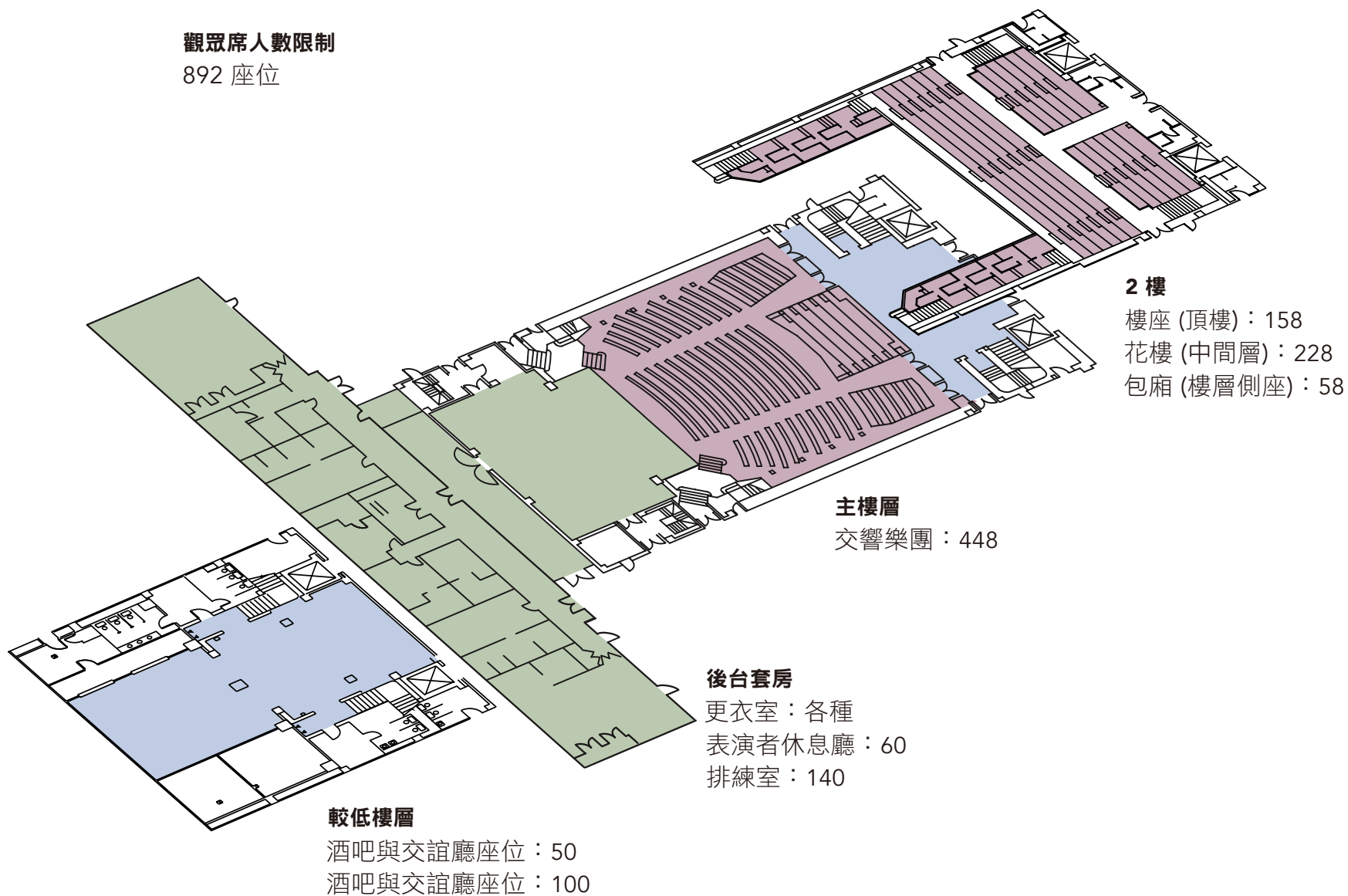
Orchestra、New Century Chamber Orchestra 及 Chamber Music SF) 的主要表演場地。Herbst 劇院位於退伍軍人大樓，其呼應戰爭紀念館歌劇院的布雜設計，同時也是綠室的所在地。這座擁有 892 個觀眾座位的劇院採用一系列令人驚嘆的 Brangwyn 壁畫 (當初為慶祝巴拿馬萬國博覽會而

繪製) 作為裝飾，近期已經過全新翻修且設有全新舞台等級的更衣室、專屬排練空間和現代風格的表演者休息廳。



人數限制與樓層圖

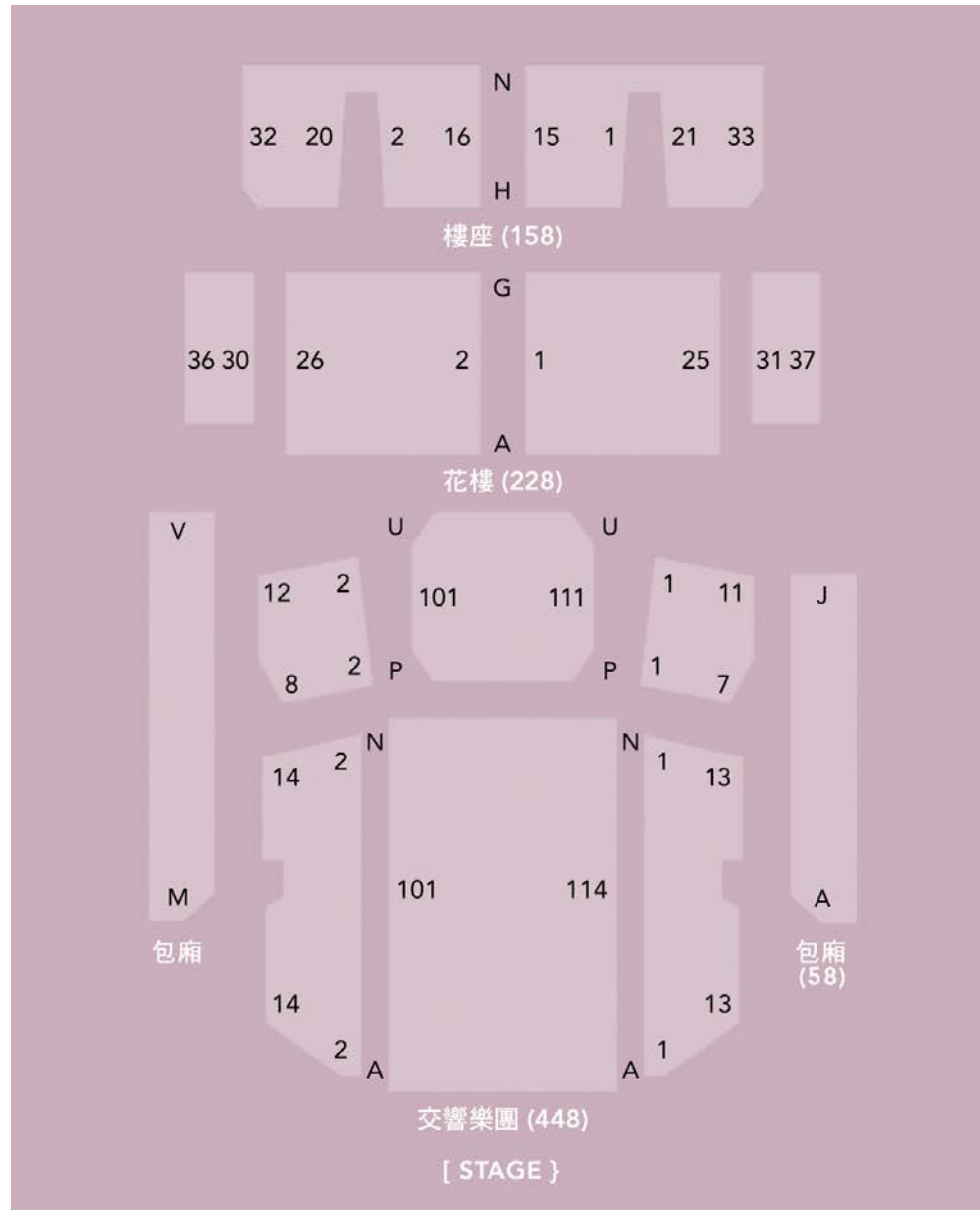
觀眾席人數限制
892 座位



座位圖

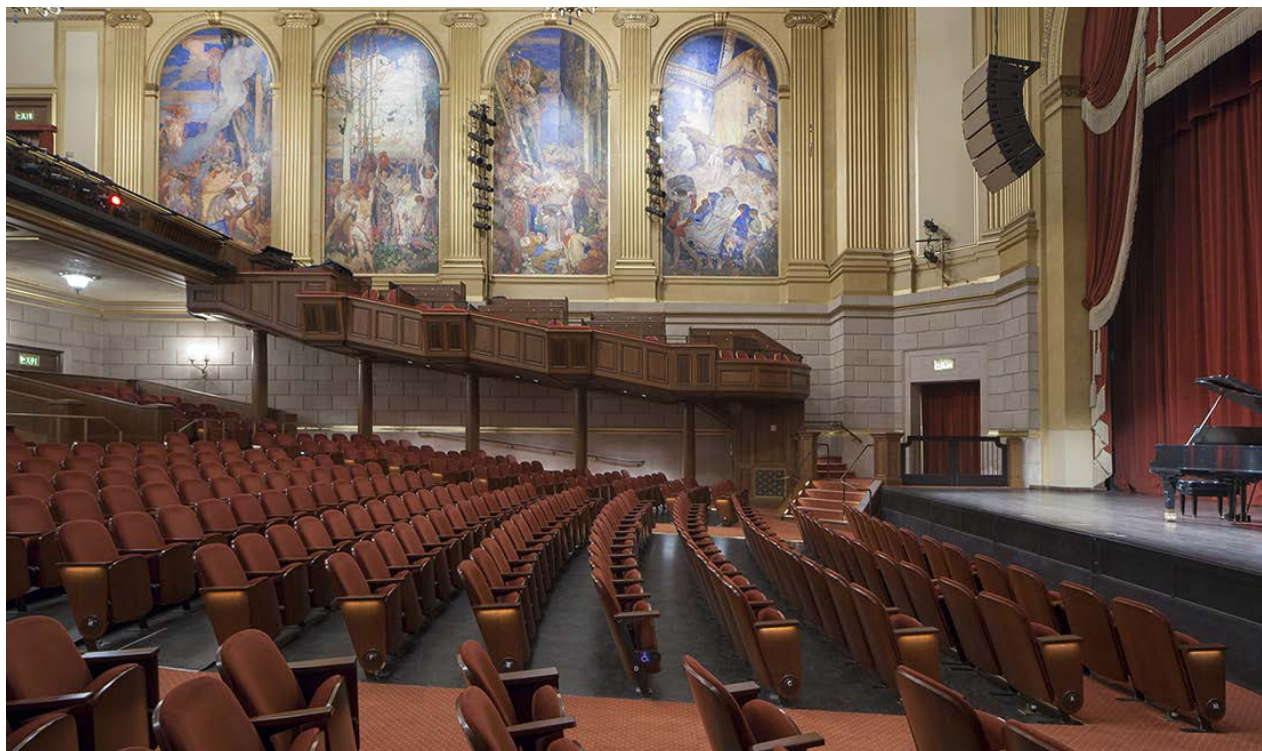
觀眾席人數限制

892 座位



租用收費

租用收費包含同一日佈置和排練，但不包含人工、設備、保險、售票處、大廳活動空間或其他排練或佈置天數。商品銷售、商業展示和影音錄製需要簽訂不同協議和費用。假日租用需加收額外費用。與舞台表演相關的大廳活動租金費用會依觀眾人數和使用類型而一。有關更多資訊，請參閱[費用與開銷](#)。



標準

一場表演及當天排練	\$2600
當天第二場表演	\$1800
額外佈置或排練日	\$2000

非營利組織

一場表演及當天排練	\$1300
當天第二場表演	\$900
額外全日佈置或排練 (超過 4 小時或下午 5 時後)	\$1050
額外半日佈置或排練 (時間不到 4 小時且於下午 5:00 之前結束)	\$625

非營利迷你活動

舉行時間不超過 2 小時且於下午 5:00 之前的平常日活動，而且票價低於 \$20。

一場表演	\$725
當天第二場表演	\$575

額外假日收費

假日排練費用	\$375
假日表演費用	\$500

費用和開銷

租金

租金不含任何費用和開銷。有關更多資訊，請參閱租金收費。

售票處

使用城市售票處須簽署個別協議。基本費用是 \$450 至 \$675 加上 3.5% 的信用卡刷卡費用，其中包含佈置、票券印刷和一名晚間表演售票員。如需詳細資訊，請致電 415.392.4400 或致函 sales@cityboxoffice.com 與城市售票處聯絡。

人工

表演及活動需聘用公會舞台工作人員、前廳員工、活動管理、保全和保管及工程設計服務。建立預估值時須了解表演或活動的確切性質，包含其時間表、完整的技術需求、預估觀眾人數和需要的觀眾服務。

設備

設備租金按每場表演或活動的需求而定。會在預約時估算預估值。請參閱設備以瞭解庫存量。

保險

所有表演及活動皆須出示註明保險附加條款的投保憑單。保險承保範圍須含工傷、100 萬美元的公共責任以及 100 萬美元的財物損失。也可以透過 SFWMPAC 投保。費用可應要求提供。

商品銷售

必須事先獲得核准才能銷售商品。SFWMPAC 保留 10% 的淨銷售額，加上適用的營業稅。被授權人必須提供銷售人員。

影音錄製

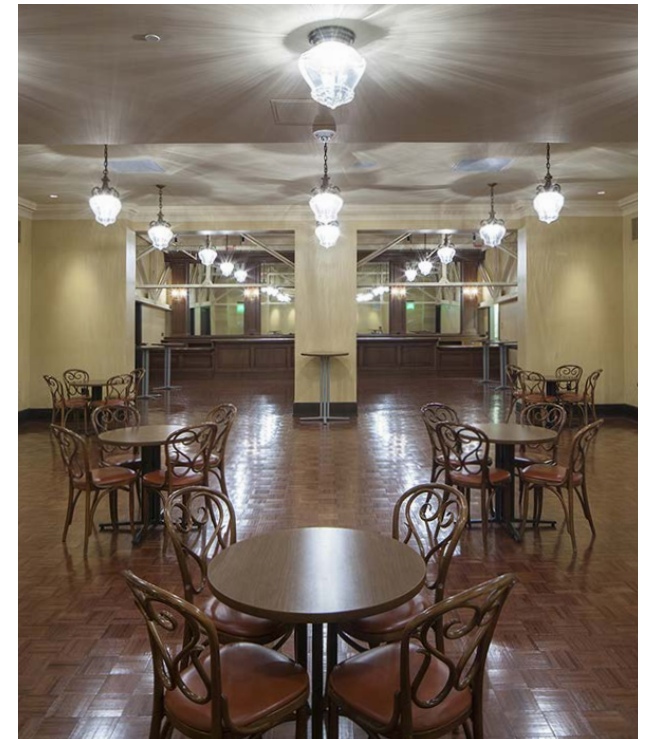
必須提前安排錄製，而且須簽訂個別協議。錄製可能需要其他設備租金、工會人力和手續費用。

商業展示

必須事先獲得核准，才能在場地中進行第三方商業展示 (例如，公司贊助商橫幅或贈品)，而且須繳交每天 \$1500 的商品展示費用。

食品與飲料

對於有中場休息時間的表演，酒吧會在開演前和中場休息提供輕食服務。對於沒有中場休息的表演，可進行開演前服務安排且可能需要最低金額的保證金。所有餐飲都需要與我們專屬的食品與飲料提供者 Global Gourmet 簽訂個別協議。



技術規格

舞台系統

- Herbst 劇院的前舞台設有交響樂團樂池升降台，在升高位置時可作為伸展式舞台。
- 懸吊系統在 6" 中心點有 41 個管線。
- 有一組完整的黑色絲絨機腳和邊界 (8"、16" 和 24" 機腳)。

燈光

完整的舞台佈局包含 ETC Source 4 燈泡，免費提供。可應要求提供 PDF 或 CAD 格式的完整文件。

Phoebus Titan 2 追蹤燈 (提供 2 個)：\$75

音響

專業音響系統包含 L'Acoustics Kudo Line Array System 及 Yamaha CL5 數位混音器：每天 \$100

對講機系統：免費

Denon 雙 CD 播放機：\$25

無線麥克風：\$25

電容式麥克風：\$20

裝貨

所有物品都必須透過退伍軍人大樓西南方側門，從 Memorial Court Driveway 運進 Herbst 劇院。由於沒有裝卸平台，所以運貨的卡車應該配備坡道或舉升車門。如獲得事先核准，可允許臨時停車以進行裝卸貨作業。大型卡車和車輛的路邊停車也必須事先安排，而且可能需要獲得舊金山交通局的核准。

通道尺寸

南側走廊最窄處：

4'8" 寬 x 7'7" 高

通往外部的貨艙門：

4'9" 寬 x 7'5" 高

舞台正中心後方貨艙門：

6'11" 寬 x 7'11" 高

舞台右側貨艙門：

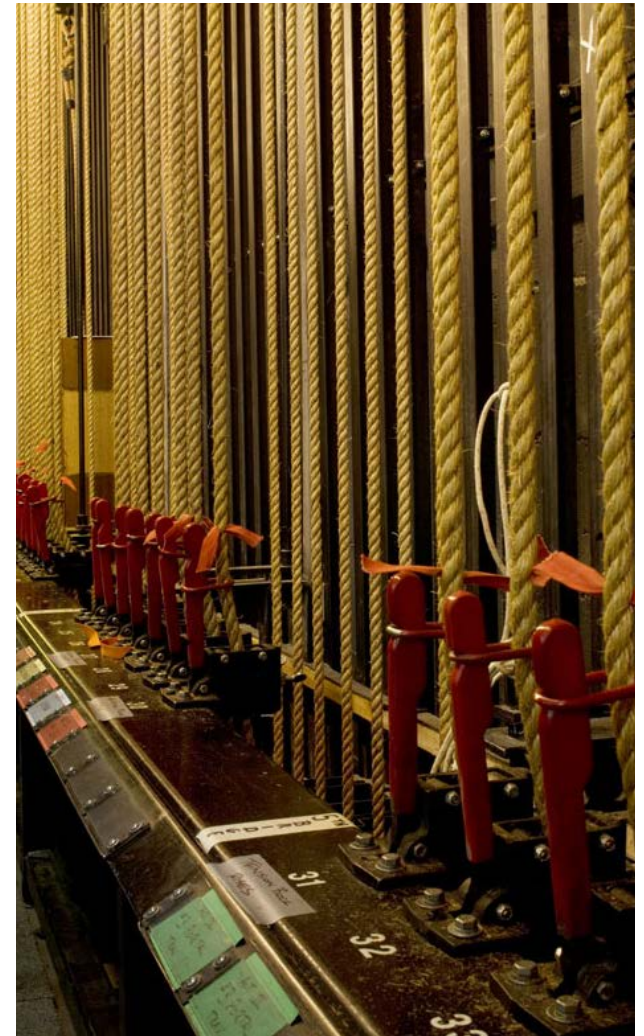
4'10" 寬 x 7'1" 高

通往外部的東側貨艙門：

4'9" 寬 x 7'11" 高

工作人員停車

在平常日下午 5:00 之後和週末全天都有一個停車格可供被授權人使用。現場不提供額外停車空間。請參閱[路線和停車](#)以取得詳細資訊。



設備



租用資訊

- 設備價格會依項目列出。
- 可為您提供必要的延長線 (包含準線)、棉質膠布膠帶和照明凝膠，但須收費。
- 設備租用按日計價。每週租用收費等於三天。
- 可租用 Herbst 劇院舞台電工，以透過外部廠商處理其他必要設備。

舞台設備

附燈光及麥克風的講台：\$45

交響樂團外觀免收費用 (安裝需收取額外人工費用)

Wenger 可調整高度舞台平台、
4' x 8' (可提供 6 個)、4' x 6' (可提供 4 個)、
4' x 4' (可提供 2 個)：\$25/平台

Black Rosco 舞廳：\$300

包含棉質膠布膠帶
安裝須收取額外費用

樂器及配件

9' Baldwin 音樂會三角鋼琴：\$100

鋼琴調音：\$135

黑色軟墊直背交響樂團椅 (可提供 100)：
每個 \$1

黑色 Manhasset 風格樂譜架
(可提供 40 個，包含每個樂譜架)：\$1

投影設備

Sanyo 影片投影機 5200 Lumen：\$250

15' x 20' Fast-Fold® 後投影螢幕：\$75

19.5' x 25' Fast-Fold® 前投影螢幕：\$100

Folsom 影像轉換機：\$50

筆記型電腦、DVD 播放機及其他可用設備

預約指示



1. 初步諮詢

與我們聯絡，瞭解您屬意的日期是否開放可用。名額有限，請預先準備候補日期，並釐清您的活動內容與時間安排。如果您需要的日期顯示為可用，而且您的表演與活動屬性相符，則在我們確認供應情況時，您就能保留資格。

若有他人已申請初步保留您屬意的日期，您可提交填妥的申請表及用於支付全額租用收費的支票，以競投對方申請保留的日期。競投者可在兩個工作日內支付租金，或讓出您所競投的日期。一次只能競投一個暫時保留日期。如果您的競投成功，則租金訂金不可退款。

2. 申請

確認您的日期之後，將填妥的申請表連同 \$250 一併提交，以便取得戰爭紀念館信託人委員會 (WMBT) 的核准。

3. 授權協議

獲得 WMBT 核准之後，我們便會發出「短期授權協議」(STLA)。

後續步驟：

- 簽名並寄回 STLA。
- 支付租金的餘額。
- 對於售票活動，與城市售票處簽訂個別協議。
- 對於需要餐飲服務的表演與活動，請與 Global Gourmet 簽訂個別協議。

4. 對細節做最終定案

在您的表演或活動之前：

- 與舞台技術人員確認時間安排、技術元素和所需設備。
- 確認所需觀眾服務、食品與飲料需求和任何其他需求。

5. 支付表演保證金與保險

在活動開始至少兩週內，提供保險證明和支付表演保證金，這是支付以給付人工與設備預估總成本的訂金。有關更多資訊，請參閱 [費用和開銷](#)。

6. 結算

在您的表演或活動之後，應完成租用收費和人工及設備開銷的結算作業。此程序大約需要兩週才能完成。

對於提供售票處收入的活動及表演：

- SFWMPAC 完成最終結算並從售票處收入預扣所有實際費用。
- 售票處完成結算並將剩餘的收入交予被授權人。
- SFWMPAC 完成最終結算並針對履約保證金的未使用部分進行退款。

對於不提供售票處收入的活動及表演：

- 會從被授權人的履約保證金扣除所有開銷。SFWMPAC 會針對履約保證金的未使用部分進行退款。

食品與飲料

Herbst 劇院很榮幸以 Global Gourmet 作為其專屬食品與飲料提供者。Global Gourmet 以其在地標文化中心 (包含華特·迪士尼音樂廳及好萊塢露天劇場) 提供之無懈可擊的服務和精緻料理而聞名遐邇，其強調採用舊金山 100 英里範圍內生產的農產品而提供優質且當季的膳食。

表演輕食

對於有中場休息時間的表演，Global Gourmet 會在大廳區域中提供開演前和中場休息輕食服務。對於沒有中場休息的表演，可進行開演前服務安排且可能需要最低金額的保證金。

餐飲

Global Gourmet 提供廣泛多樣化的活動服務，從餐飲菜單和物流規劃到裝飾選擇和預算

算規劃，一應俱全。Global Gourmet 團隊在行政主廚 Aaron Zimmer 的領導之下，旗下員工都能毫不費力地進行最複雜的活動。

GLOBAL GOURMET

Michael Horsley, 餐飲銷售經理

電子郵件：michael@ggcatering.com

電話：415.252.1933

301 Van Ness Avenue

San Francisco, CA 94102

www.ggcatering.com



較低樓層交誼廳酒吧區域



錄影與攝影



獨具一格的 SFWMPAC 場地和場館非常適合錄影與攝影 (租借過場地的客戶包含 Ford、American Express 及 Eileen West), 而且是《太空先鋒》(The Right Stuff)、《自由大道》(Milk) 和 Danny Boyle 執導的《賈伯斯傳》(Steve Jobs) 等暢銷電影的拍攝場景。

租用收費

租用收費包含同一日佈置和排練, 但不包含人工、設備、保險或其他排練或佈置天數。假日租用需加收額外費用。

錄製

最低租金 (包含四小時)	\$500
四小時之後, 每小時收費	\$200

靜物攝影

最低租金 (包含四小時)	\$400
四小時之後, 每小時收費	\$100

預約代理人

Sharon Walton

通訊與活動經理

電子郵件: sharon.walton@sfgov.org

電話: 415.554.6321



常見問題集

SFWMPAC 會呈現或製作活動嗎？

否。SFWMPAC 是舊金山市與郡轄下的部門，負責管理表演藝術中心設施的租用和維修。所有活動及表演的製作和促銷均為被授權人的責任。

我們可以自己銷售票券嗎？

否。被授權人必須使用城市售票處來處理票券銷售服務。

是否可將大廳作為接待廳？

退伍軍人大樓大廳不包含在 Herbst 劇院租用範圍內。大廳接待廳須收取額外租金和人力成本。綠室位於退伍軍人大樓二樓的便捷位置，非常適合作為與 Herbst 劇院表演一起舉行的接待會場地。其使用須視供應情況而定且須簽訂個別協議。

我可以使用自己的餐飲廠商嗎？

Global Gourmet 是提供所有輕食和餐飲服務的專屬提供者。被授權人必須與 Global Gourmet 針對食品與飲料服務簽訂個別協議。如需相關資訊，請聯絡 Global Gourmet 的銷售經理，電話號碼：415.252.1933。

我的表演或活動收費為何？

費用視技術需求、裝卸貨和表演的時間表而定。由於所有表演和活動都是獨一無二的，Herbst 劇院的費用通常介於 \$4,000 到 \$10,000 之間。

何謂履約保證金？

履約保證金是您支付以支應預估人工和設備開銷的訂金。對於售票活動，如果售票處收入足以支應開銷，則會全額退還履約保證金。對於未收取入場費的表演和活動，則會將履約保證金支應開銷，而且會在結算時退還未使用的部分。

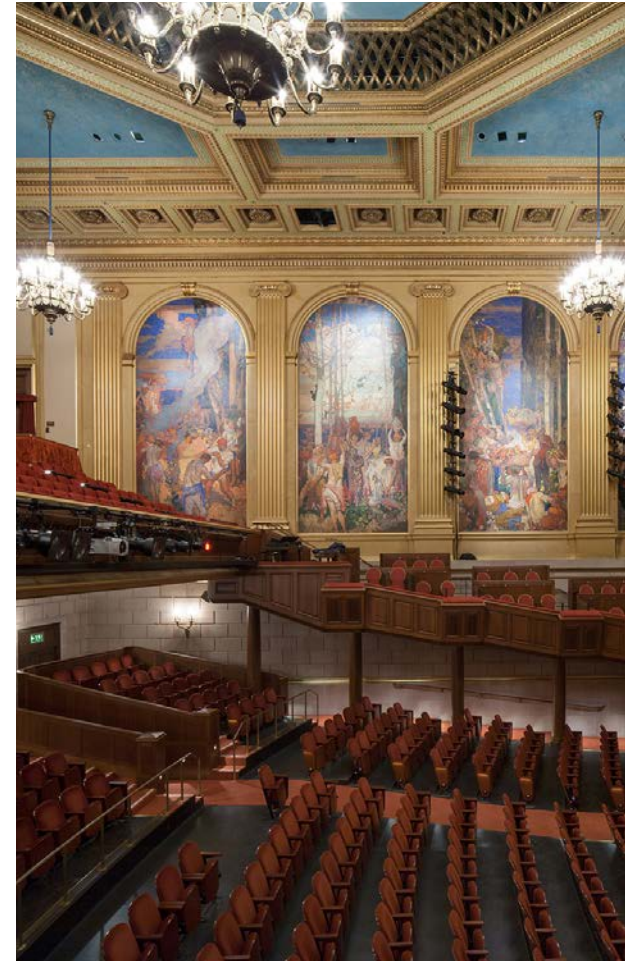
活動員工、裝卸貨時可將車輛停放在哪裡？

在工作日下午 5:00 之後和週末全天都有兩個停車格可供被授權人使用。現場不提供額外停車空間。請參閱[路線和停車](#)以取得詳細資訊。請參閱[技術規格](#)以取得裝貨資訊。

活動觀眾可在哪些地方停車？

請參閱[路線和停車](#)。

(下一頁接續)



常見問題集 (續)

建築物是否採用無障礙設施？

是。座位圖可識別輪椅座位的特定位置。城市售票處很樂意與您合作，以處理特殊需求。

我們可以在哪些時間裝貨和佈置？

會在預約時決定進出時間。

要在哪裡提供我們的節目單？

必須事先協調節目單的提供方式。SFWMPAC 的節目單存放空間有限，因此無法協助退回任何項目。

請將運送地址設定為：

San Francisco War Memorial
& Performing Arts Center
Attn: House Manager
401 Van Ness Avenue, Room 110
San Francisco, CA 94102

可以在架上張貼我的海報嗎？如可以，大小為何？

退伍軍人大樓內供被授權人使用的海報夾數量有限。海報會隨海報架空間空出而輪換，而且尺寸不得超過 16" 高 x 16" 寬。



我們可以銷售商品嗎？

是。必須事先獲得核准才能銷售商品。SFWMPAC 保留 10% 的淨銷售額，加上適用的營業稅。被授權人必須提供銷售人員。不允許銷售食物或飲料。

我們是否可以對活動或表演進行音訊或影片錄製？

必須提前安排錄製，而且須簽訂個別協議。錄製可能需要其他設備租金、工會人力和手續費用。

是否有更衣室？

是。Herbst 劇院設有全新舞台等級的後台套房，而且附設更衣室、表演者休息廳和多功能排練室。

什麼是 IATSE 舞台人員？

美國、其領地和加拿大之國際戲劇舞臺工作者聯盟、移動圖片技術人員、藝術家和聯合工藝 (IA 或 IATSE) 是娛樂和相關產業的勞工工會。SFWMPAC 需要使用 IATSE Local 16 舞台助手會在我們的場地中執行所有劇場工作。

我們可以雇用我們的警衛嗎？

SFWMPAC 警衛會負責所有大樓的安全。SFWMPAC 可視需要安排其他私人警衛。退伍軍人大樓開放供大眾使用，而且有許多租戶租用場地。在預訂時即須提出特定活動表演或安全需求。

規定與法規



大樓出入

被授權人及其員工、表演者、志工和賓客出現在大樓內時 (包含大廳、舞台區域和更衣室)，SFWMPAC 員工都必須在場。

大廳出入

佈置大廳時，除非已進行事先安排，否則前廳員工必須在場，而且開始工作的時間不得早於表演或活動開始時間前 90 分鐘。

- 需要超過兩張桌子的大廳佈置必須事先安排，而且可能須收取額外租用費用。
- 進入退伍軍人大樓的大廳鋪設大塊的大理石地板，是公共空間且不包含在 Herbst 劇院租用範圍內。
- IATSE 舞台助手必須處理所有佈置工作 (包含燈光、影音及裝飾)。

運送

所有物品的運送及收取都必須事先獲得核准及排定時間。除非另有預先安排，在表演或活動之後，被授權人必須立即移除租用設備及所有其他材料。

舞台進出

「短期授權協議」(STLA) 中指定的期間是被授權人或其廠商可出入 Herbst 劇院或其更衣室的唯一期間。

- 舞台工作人員可在您的出入期間之前開始工作。在出入期間開始之前，不得進行任何工作 (包含佈置或排練)。
- IATSE 舞台助手必須在舞台上執行所有工作。不允許「閒雜人等」執行工作。

不允許在內部使用的項目

任何形式的罐裝瓦斯、氦氣和充氣氣球、彩色紙屑或小發光物。除了水以外，Herbst 劇院觀眾席或鋪設地毯的大廳內不得飲食。

張貼展示材料

必須事先獲得核准，才能張貼所有材料。被授權人不得張貼或被允許張貼未經核准的任何標誌、卡片或海報。

(下一頁接續)

規定及法規 (續)



計畫資訊

不需要紙本節目單，任何紙本節目單必須包含緊急出口圖，以及「短期授權協議」附錄 D 中提供的戰爭紀念館被授權人委員會。

保護與維護

需要保護和維護地面和牆面。應使用帶有塑膠滾輪的購物車和推車，以防止刮傷地板。避免拖拉或滾動金屬物品或含有金屬邊緣、底座或滑軌的物品。不得使用釘書機、圖釘或釘子而將材料固定到設施設備上。

空間使用

退伍軍人大樓是設有多個場地和辦公室的公共空間。所有空間均須獲得事先核准方可使用，而且我們敦請所有大樓使用者尊重其他人的存在與需求。

路線和停車

Herbst Theatre

Veterans Building

401 Van Ness Avenue (位於 McAllister Street)

行駛路線

從 SOUTH BAY 或 PENINSULA 出發

1. 行駛 101 North 並從 9th Street 駛出
2. 在 9th Street 左轉
3. 從 Market Street 右轉，駛入 Larkin Street
4. 在 McAllister Street 左轉
5. 在 Van Ness Avenue 左轉

從 EAST BAY 出發

1. 沿 I-80 West 行駛，過 Bay Bridge
2. 出 9th Street/Civic Center 並靠右行駛
3. 在 Harrison Street 左轉
4. 在 9th Street 左轉
5. 從 Market Street 右轉，駛入 Larkin Street
6. 在 McAllister Street 左轉
7. 在 Van Ness Avenue 左轉

從 NORTH BAY 出發

1. 沿 Highway 101 向南行駛，過金門大橋
2. 按路標經 Lombard Street 駛至市中心
3. 在 Van Ness Avenue 右轉
4. 繼續行駛至 McAllister Street



停車

P1 PERFORMING ARTS 停車場
360 Grove Street | 415.252.8238

P2 CIVIC CENTER PLAZA 停車場
355 McAllister Street | 415.863.1537

P 其他停車場

公共交通

511.ORG

電話：511 | TDD：711

BART www.bart.gov

415.989.2278 | TDD：510.839.2220

MUNI www.sfmta.com

415.701.2311 | TDD：415.701.2323

AC TRANSIT www.actransit.org

510.891.4700 | TDD:800.448.9790

CALTRAIN www.caltrain.com

510.817.1717 | TTY：650.508.6448

GOLDEN GATE TRANSIT

www.goldengatetransit.org

415.455.2000 | TDD：711

SAMTRANS www.samtrans.com

510.817.1717 | TDD：605.508.6448

**Herbst Theatre
Veterans Building
401 Van Ness Avenue, San Francisco**

租用

Stephanie Smith, 預約管理員
電子郵件: stephanie.smith@sfgov.org
電話: 415.554.6315

San Francisco War Memorial
& Performing Arts Center
401 Van Ness Avenue, Room 110
San Francisco, CA 94102
主線: 415.621.6600
www.sfwmpac.org

食品與飲料

Michael Horsley, 餐飲銷售經理
電子郵件: michael@ggcatering.com
電話: 415.252.1933

Global Gourmet
301 Van Ness Avenue
San Francisco, CA 94102
www.ggcatering.com

售票處服務

城市售票處
180 Redwood Street, Suite 180
San Francisco, CA 94102
電話: 415.392.4400
電子郵件: info@cityboxoffice.com
www.cityboxoffice.com

San Francisco
War Memorial
& Performing
Arts Center

